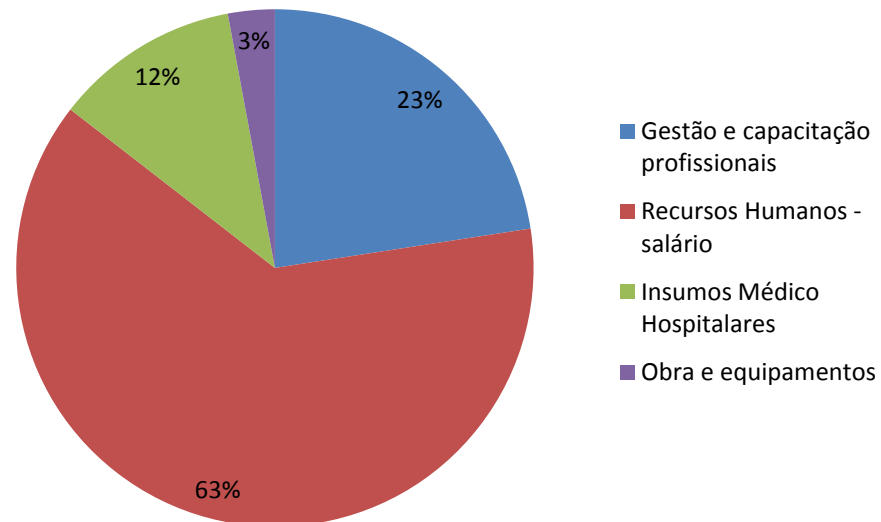


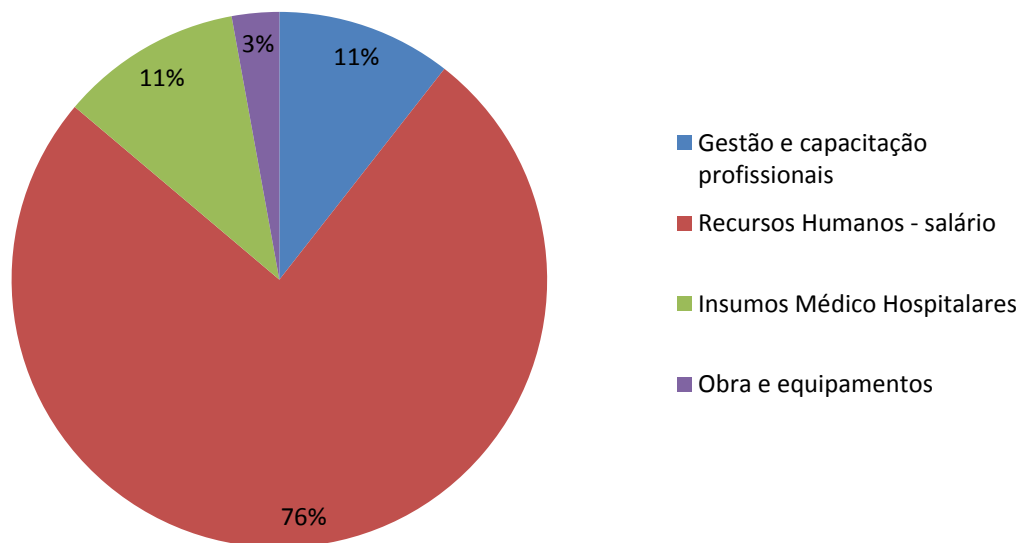
Execução 2010 por tipo de despesa

Tipo de Despesa	Valor	Percentual
Gestão e capacitação profissionais	R\$ 1.072.270,32	22,6%
Recursos Humanos - salário	R\$ 2.989.931,94	62,9%
Insumos Médico Hospitalares	R\$ 550.436,24	11,6%
Obra e equipamentos	R\$ 138.836,99	2,9%
Total	R\$ 4.751.475,49	100%



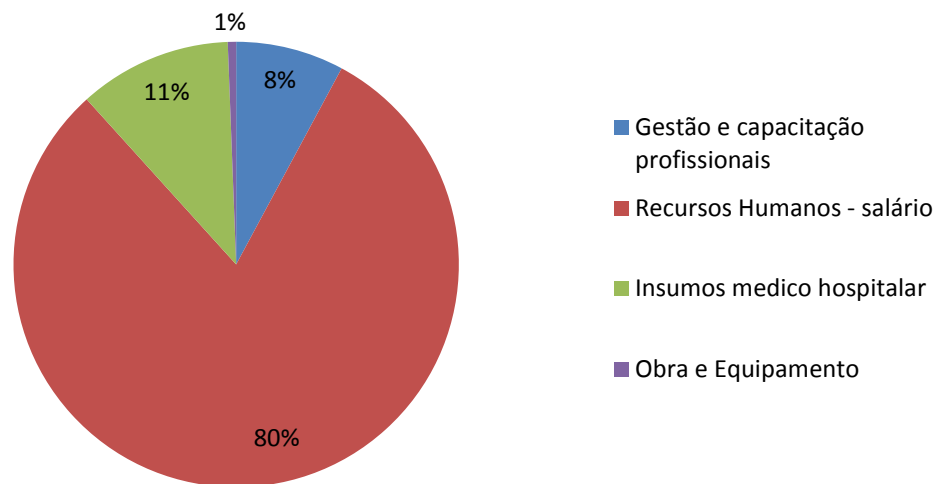
Execução 2011 por tipo de despesa

Tipo de Despesa	Valor	Percentual
Gestão e capacitação profissionais	R\$ 1.334.809,24	10,6%
Recursos Humanos - salário	R\$ 9.542.803,83	75,6%
Insumos Médico Hospitalares	R\$ 1.386.347,85	11,0%
Obra e equipamentos	R\$ 360.841,78	2,9%
Total	R\$ 12.624.802,70	100%



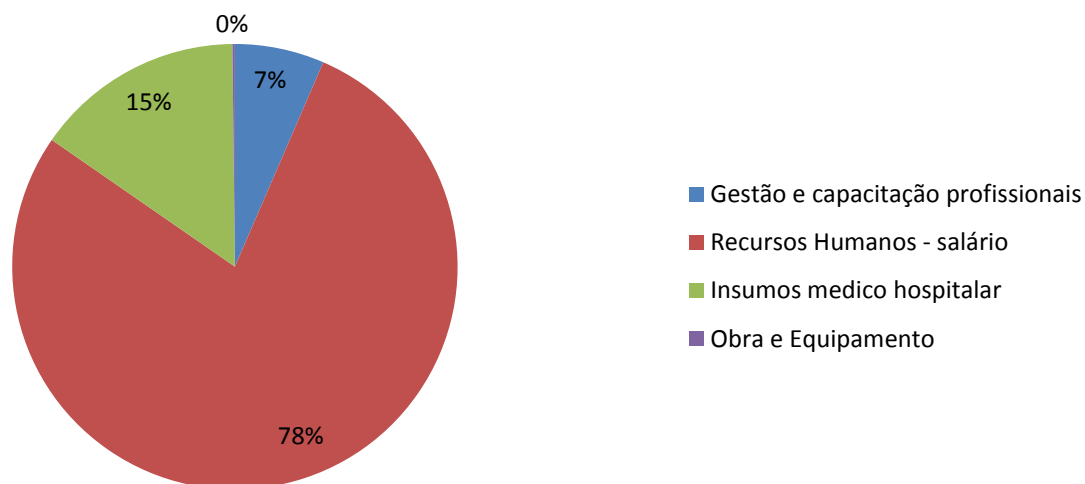
Execução 2012 por tipo de despesa

Tipo de Despesa	Valor	Percentual
Gestão e capacitação profissionais	R\$ 1.162.406,47	8%
Recursos Humanos - salário	R\$ 11.902.220,10	80%
Insumos Médico Hospitalares	R\$ 1.643.425,21	11%
Obra e equipamentos	R\$ 89.445,17	1%
Total	R\$ 14.797.496,95	100%

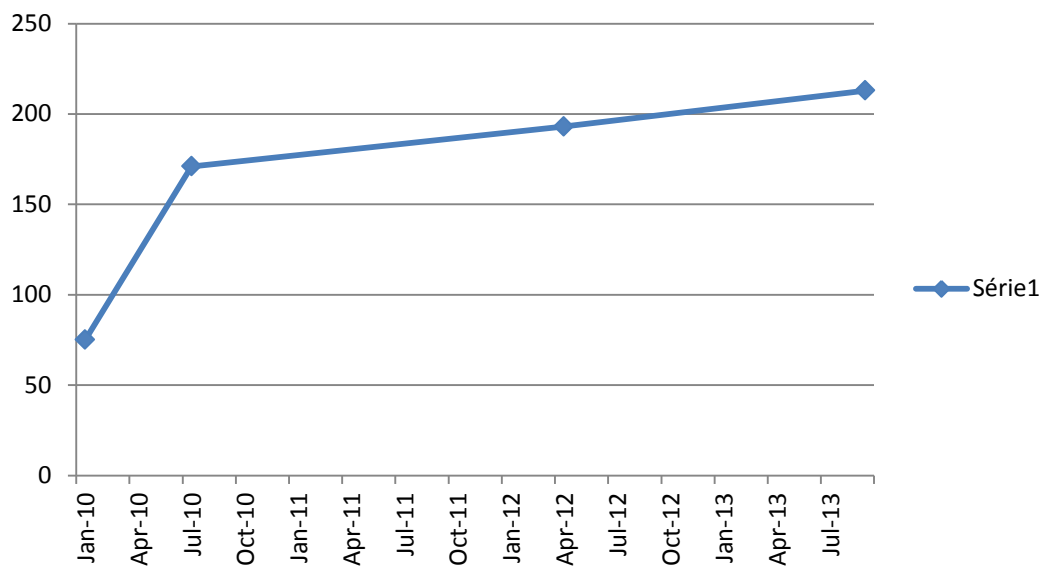


Execução 2013 por tipo de despesa (dezembro/12 a setembro/13)

Tipo de Despesa	Valor	Percentual
Gestão e capacitação profissionais	741.266,00	6,50%
Recursos Humanos - salário	8.909.879,37	78,14%
Insumos medico hospitalar	1.731.448,02	15,18%
Obra e Equipamento	20.405,51	0,18%
Total	11.402.998,90	100%



Ampliação do Acesso – Trabalhadores da Saúde



Mês	Nº Profissionais
jan/10	75
jul/10	171
abr/12	193
set/13	213